



SOREL-TRACY

PROJET DE
DÉVELOPPEMENT
(UNIR LES 2 RIVES)



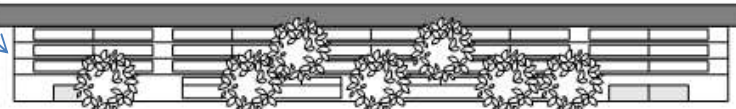
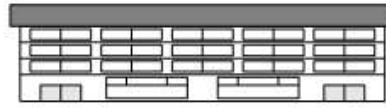
Mario Blackburn

Vue actuelle du Parc des Bateaux-Blancs



Fresques murales sur bâtiments

Centre-ville



Promenade?

Été

Rivière Richelieu

(limite de vitesse à 10km/h de l'embouchure au pont de la 30)

Pont du CN transformé en traverse de vélos (Section pivotante)

Zone désignée

Plage de sable

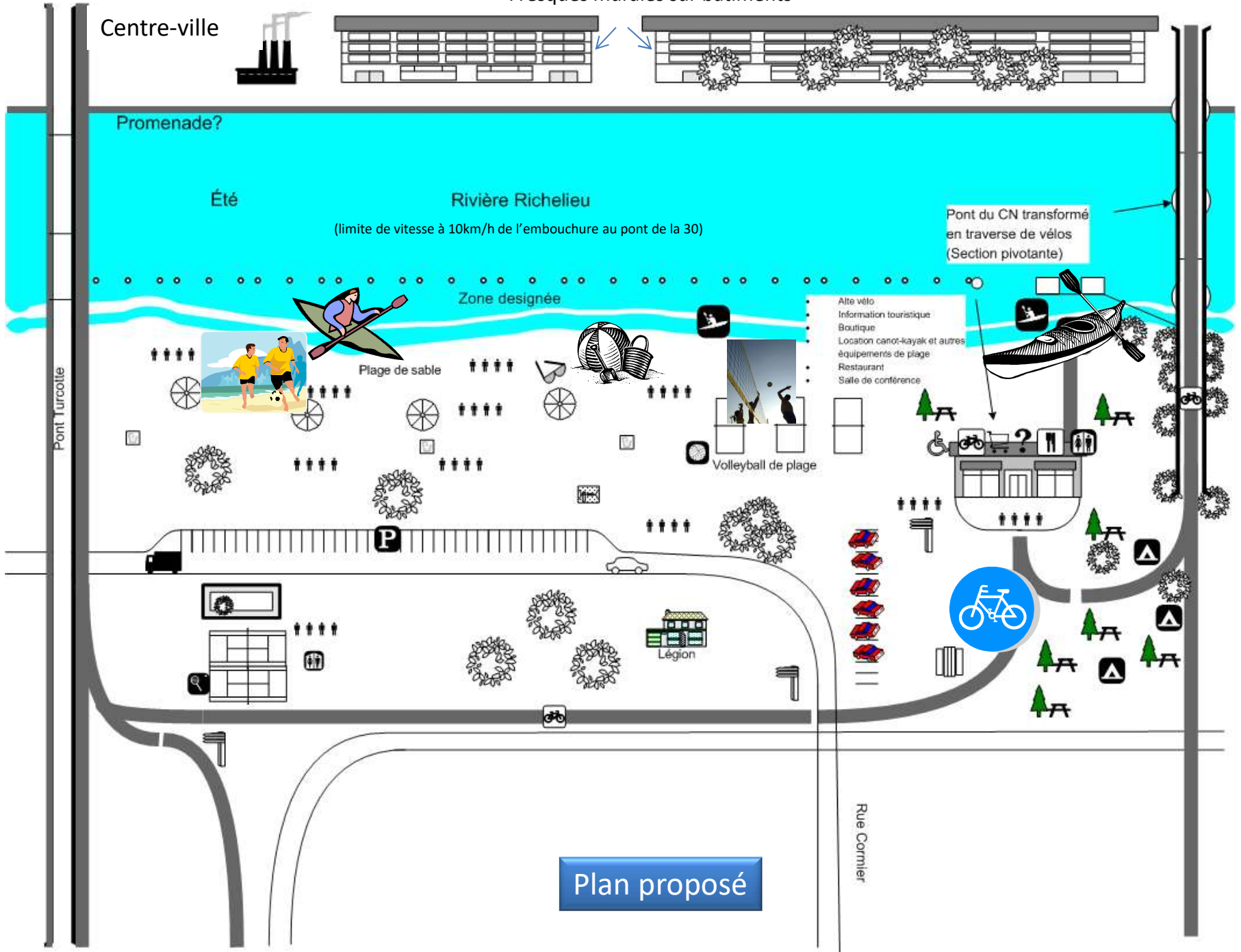
Volleyball de plage

- Alte vélo
- Information touristique
- Boutique
- Location canot-kayak et autres équipements de plage
- Restaurant
- Salle de conférence

Pont Turcotte

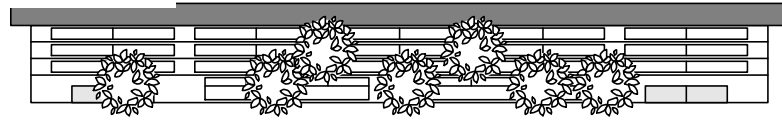
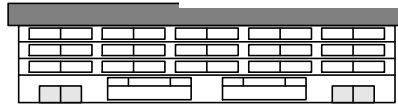
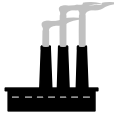
Rue Cornier

Plan proposé



Fresques murales sur bâtiments

Vieux Sorel



Promenade?

Hiver

Rivière Richelieu

Pont du CN transformé en traverse de vélos (Section pivotante)

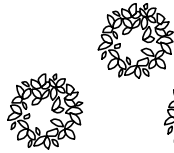
- Ait vélo
- Information touristique
- Boutique
- Restaurant
- Salle de conférence

Glissade

Mur d'escalade

Patinoire

Pont Turcotte



Plan proposé

Rue Cormier



Centre multisports en milieu urbain : Lieu de rencontre pour le canot-kayak, SUP, course à pied, vélo et le volleyball de plage et crossfit

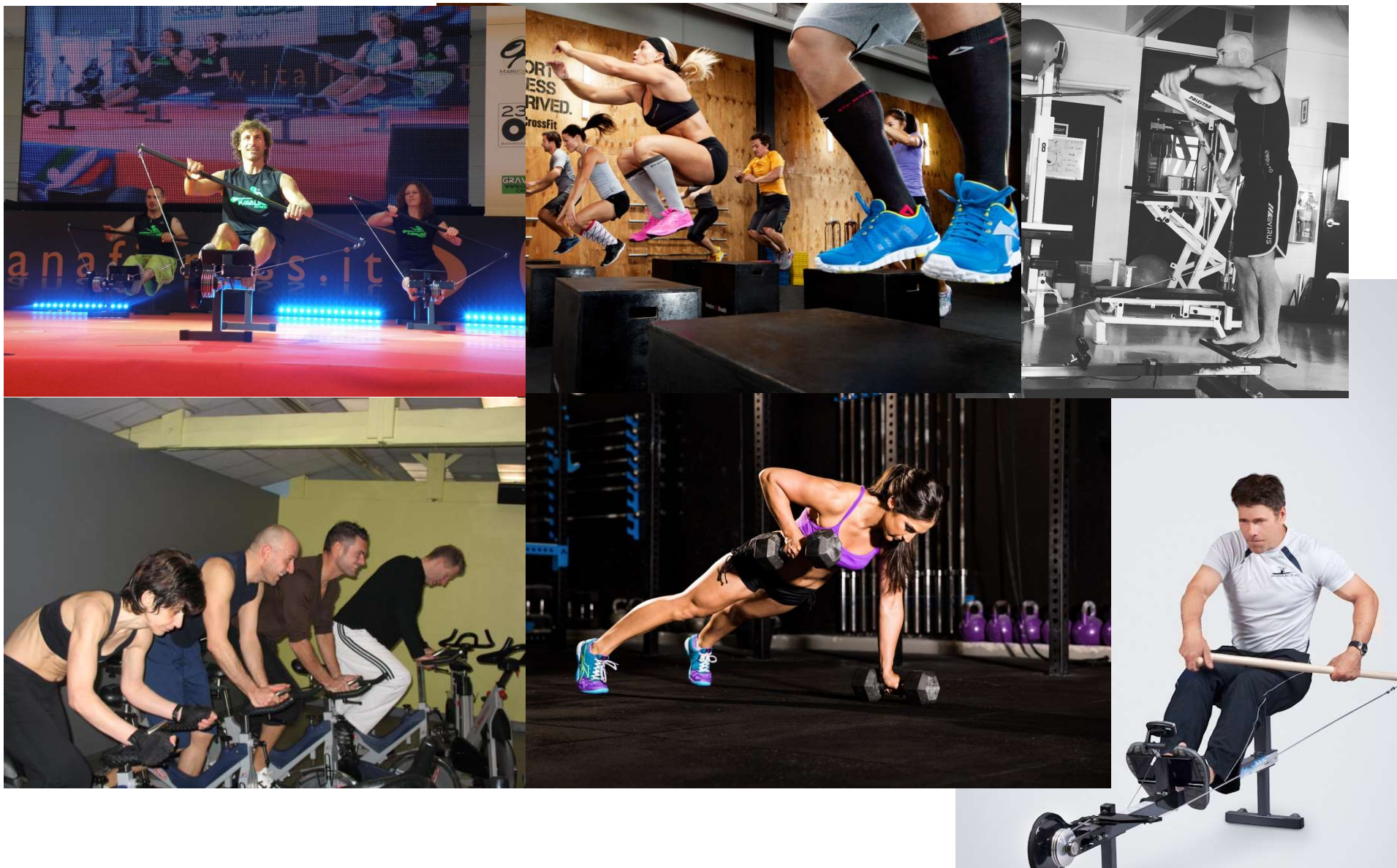




Centre multisports hiver: Lieu de rencontre pour la glissade, hockey, escalade, canot à glace, course à pied.



Centre d'entraînement spécifique pour le canot, le kayak et le vélo et le crossfit.





Restaurant et salle de conférence-formation avec vue sur la rivière et les activités du site.

Boutique spécialisée

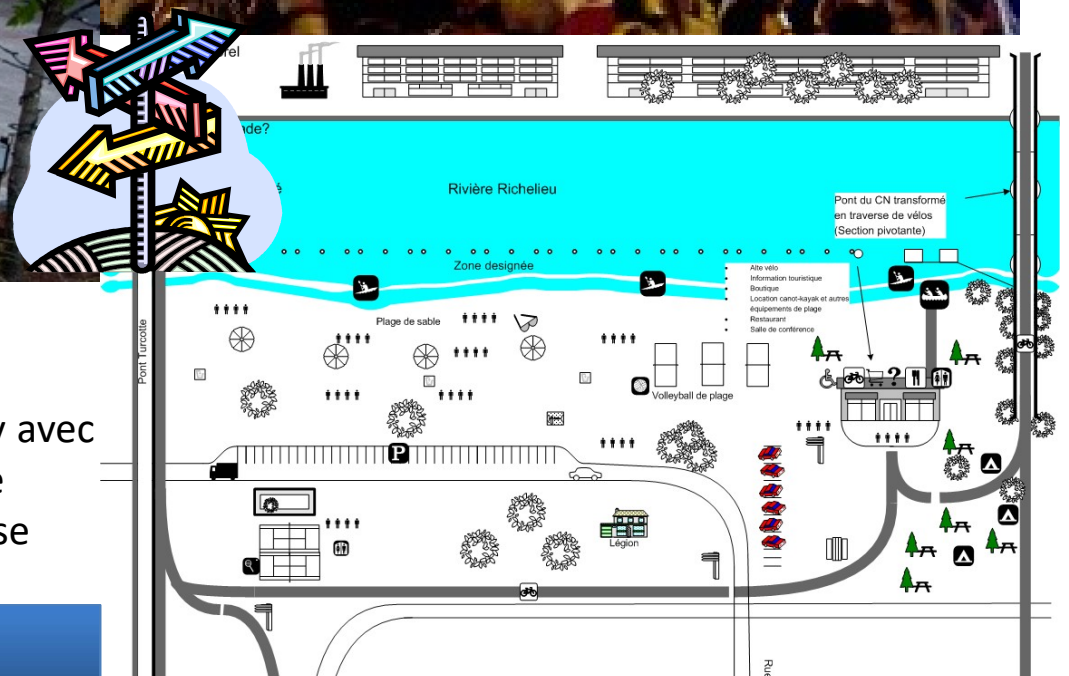


Le lien avec le centre-ville



Le projet récréo-sportif vient offrir une complémentarité avec le centre-ville et renforce l'identité des 2 rives. Centre ville de Sorel-Tracy avec l'Écomonde, ses boutiques, restauration, salle de spectacle et de l'autre coté du pont à deux pas, se dresse un milieu à vocation sportive.

Projet inclusif pour nos citoyens



Étapes

Nous devons nous distinguer par notre volonté de doter notre région d'un centre multisport avant-gardiste qui augmente l'offre de service à sa population. Notre région avec ses plans d'eau et sa verdure se doit d'offrir un site où nous retrouvons les services suivants dans un milieu urbain.

- Club de canoë-kayak , outrigger, surfski , SUP
- Club de vélos (2HP)
- Course à pied
- CrossFit en plein air
- Volleyball de plage
- Glissade d'eau et de glace
- Plage
- Hockey sur glace
- Tennis



Rivière Richelieu à Sorel-Tracy été 2016

Chaque discipline ci-haut mentionné est géré par des groupes différents mais une coordination commune est présente pour l'organisation d'événements ou compétitions. Boutique restaurant donnés en concession.

- Obtenir l'aval de la ville pour étude
- Brainstorm avec intervenant clés de tout âges pour raffiner le projet
- Évaluation des coûts
 - Achat terrain
 - Nettoyage de la berges
 - Érection des structures et bâtiment
 - Passerelle du pont des char
 - Achat embarcations et accessoires
 - Étude de rentabilité.

Valorisons notre richesse par le sport nautique

Liste



Histoire de la Richelieu

Un focus doit être mis sur la valeur de la rivière Richelieu en tant que haut lieu historique comme première route commerciale entre le Canada et les États-Unis.

Nous devons faire ressortir l'histoire militaire qu'a été témoin notre rivière depuis les années 1600.

Des fresques chronologiques de notre histoire peuvent être déposées sur les bâtiments industriels du côté de Sorel. Les lumières du pont Turcotte ainsi que des faisceaux dirigés vers ces visuels pourront rendre ce lieu attractif pour toute la population et nos visiteurs pour les années à venir.

Rivière Richelieu à Sorel-Tracy été 2016

